

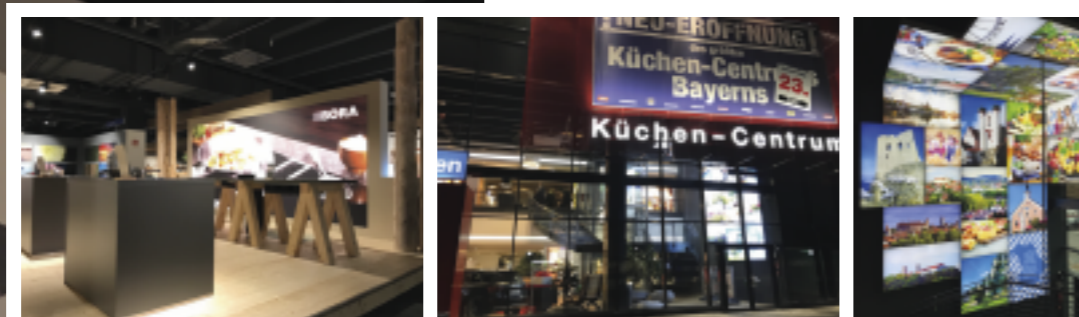
Möbelhof Küchen-Centrum Parsberg: Regionale Stärke demonstrieren

Bilder sprechen lassen

Ein besonderes Rezept für emotionale „Anmache“ schickte der Möbelhof Parsberg mit seinem neu gebauten Küchen-Centrum an den Start. Auf 3.500 qm Fläche über zwei Geschosse sorgen nicht nur praxisnahe Problemlösungen für Begeisterung, sondern auch reizvolle Bildmotive aus der Region sowie aus den Markenwelten. Der Mix aus Natürlichkeit und Modernität macht's!

den Standort in Esslingen des Verbandskollegen Rieger planten. Für die Innenarchitektur zeichnet das Büro von Werner R. Quadt verantwortlich, der die einzelnen Lifestylewelten mit unterschiedlichen Decken, Böden und Beleuchtung in Szene setzte. „Außergewöhnlich ist, dass wir für sämtliche Problemfälle wie Dachschrägen, Spitzdächer oder Drempel praxisnahe Lösungen aufzeigen“, erklärt Quadt.

Darüber hinaus wurden überall Fensteratrappen eingebaut, die mit beleuchteten Motivfolien Ausblicke in die schöne Umgebung bieten.



Fotos: Werner R. Quadt

Oben links: Markenwelten werden schick inszeniert. Mitte: Das neue Küchen-Centrum feierte am 23. März Neueröffnung. Bayerisches Ambiente: Für Aufmerksamkeit im Lichthof sorgen beleuchtete Motive aus der Region (o. r.). Zu den besonderen Highlights zählen spezielle LED-Bilderrahmen (l.).

Ohnehin zieht sich die emotionale Bildsprache wie ein roter Faden durch das Haus. Denn auch bei den diversen Markenstudios wie z. B. von Zeyko, Leicht oder Bora lenken großformatige Fotografien bis unter die Decke alle Aufmerksamkeit auf die ausgestellten Produkte.

Aber auch die Struktur der Präsentation sticht mit Themen wie einer Smart-Home-Wohnung, Single- oder Familyküchen und einem Hobbykoch-Bereich hervor. Den krönenden Abschluss bildet die außergewöhnliche Dekoration von Christina Dingerdissen. RITA BREER

Schon der Lichthof des neuen Küchen-Centrums Parsberg wirkt einladend und verbreitet bayerisches Flair. Dafür sorgen urwüchsige Altholzverkleidungen sowie ein Megabildschirm mit LED-beleuchteten Bilderrahmen, in denen regionale Motive gezeigt werden.

Genau diese spannenden Kontraste aus Tradition und Moderne machen das jüngste, anspruchsvolle Projekt des Möbelhofs Parsberg aus. Bei der Architektur vertraute das EMV-Mitglied auf Blocher Blocher Partners aus Stuttgart, die u. a. auch

FACTS

- Möbelhof Küchen-Centrum, Lindbergstraße 26, 92331 Parsberg
- Geschäftsführer: Georg und Martin Stephan
- Verband: EMV
- Neubau eines Centers mit ca. 10.000 qm, davon Küchen-Centrum ca. 3.500 qm sowie Edeka-Markt und Baumarkt
- Architektur: Blocher Blocher Partners Stuttgart, Innenarchitektur: Werner R. Quadt, Deko: Christina Dingerdissen

www.moebelhof.de